

SonoScape



S8Exp (VET)

Портативный ультразвуковой сканер высокого класса для ветеринарии

SonoScape S8Exp (BET). Общая информация

SonoScape



1

Все возможности стационарной системы в портативном исполнении

2

Высокая частота обновления в режиме цветового доплера при кардиоисследованиях

3

Полный пакет кардиологических режимов в базовой комплектации

4

Специальные высокочастотные секторные фазированные датчики

5

Никаких компромиссов в качестве изображения

6

Гарантия на сканер – 2 года,
на датчики – 1 год

SonoScape S8Exp (BET). Портативный форм-фактор *SonoScape*



1 Превосходное изображение

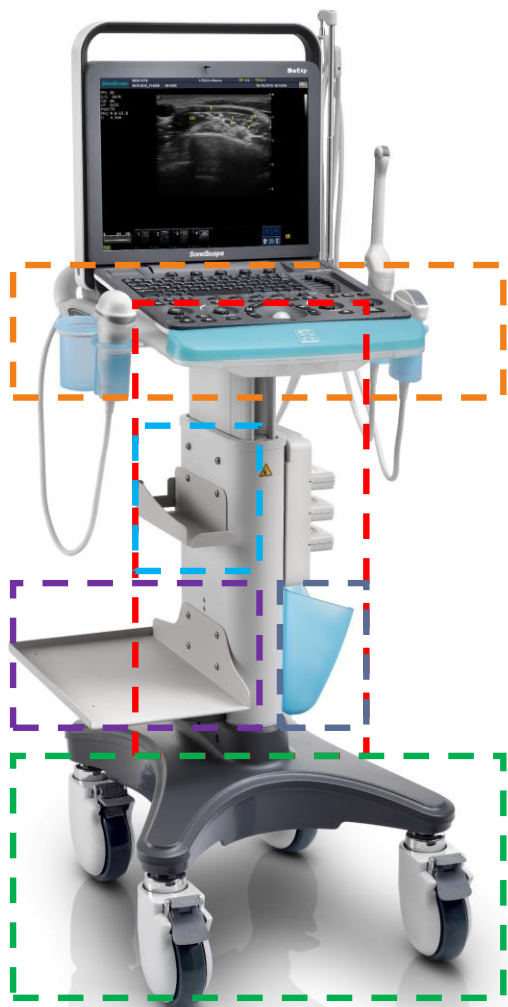
2 Мощная платформа

3 Эргономичный дизайн

SonoScape S8Exp (BET). Аксессуары

SonoScape

Мобильная тележка



01

Держатели датчиков

02

Регулировка высоты

03

Корзина для принадлежностей

04

Полка для принтера

05

Место для блока питания

06

Надежные колеса



Удобный и прочный кейс на колесиках



Разветвитель портов для одновременного использования 3+1 датчиков



Биопсийные адаптеры

SonoScape S8Exp (BET). Особенности

SonoScape



- 1 LCD-дисплей 15"
- 2 Высокое разрешение
- 3 Два активных порта для подключения датчиков
- 4 Встроенная батарея
- 5 50° Угол наклона дисплея



- 1 Быстрый запуск
- 2 Подсветка кнопок на панели управления
- 3 Удобный интерфейс
- 4 Вес – 9 кг

SonoScape S8Exp (BET). Режимы сканирования

SonoScape



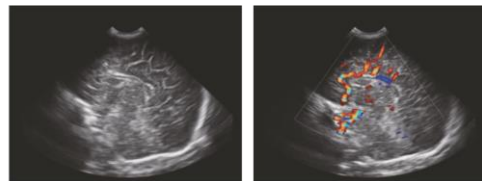
- ▶ В, М, В/М, В/В, 4В
- ▶ Тканевая гармоника
- ▶ Пульсовая инверсная гармоника
- ▶ Навигация биопсийной иглы (биопсийные направляющие)
- ▶ Режим улучшенной визуализации (подсветки) биопсийной иглы
- ▶ Изменение масштаба изображения в режимах реального времени и стоп-кадра
- ▶ Цветной, энергетический, направленный энергетический, импульсно-волновой, постоянно-волновой доплер, тканевой доплер (опция)
- ▶ Трапецеидальное сканирование на линейных датчиках
- ▶ Анатомический М-режим (опция)
- ▶ Цветной М-режим (опция)
- ▶ Панорамное сканирование (опция)
- ▶ Технология подавления спекл-шума MicroScan
- ▶ Режим СоноЭластографии с количественной оценкой на линейном, внутриполостном и конвексном датчиках (опция)
- ▶ 4D – режим трехмерной реконструкции в реальном времени
- ▶ FreeHand 3D – режим поверхностной трехмерной реконструкции

SonoScape S8Exp (BET). Датчики

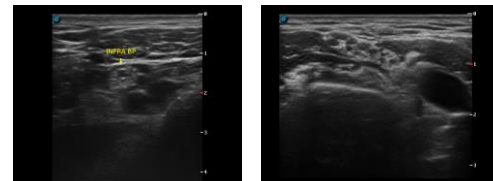
SonoScape



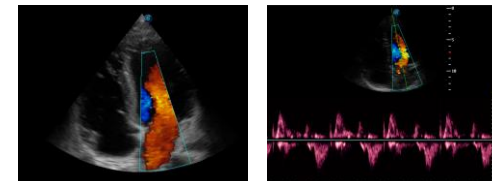
S-L742, 4-15MHz/38mm, датчик линейный высокочастотный, высокой плотности ультразвуковой, 192 элемента
S-C613 (BET), 4-11MHz/R14mm, 90°, датчик микроконвексный высокочастотный ультразвуковой
S-5P1 (BET), 4-8MHz, 90°, датчик секторный фазированный высокочастотный ультразвуковой



Микроконвексный датчик C613



Линейный датчик L742

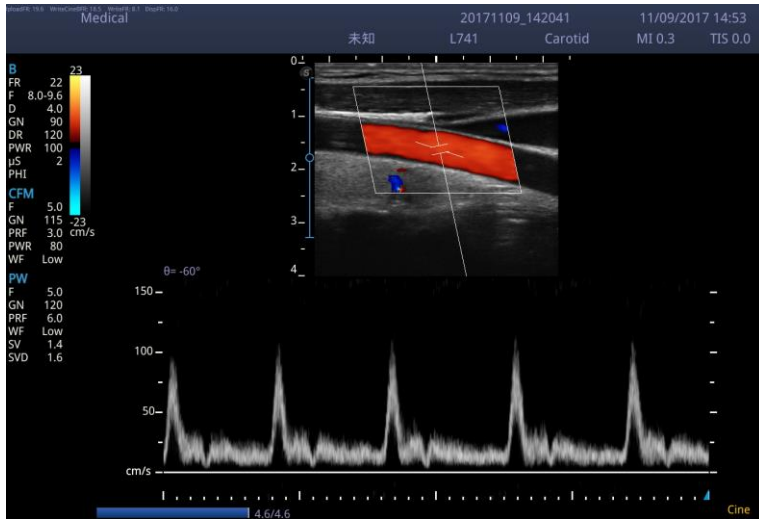


Фазированный датчик 5P1

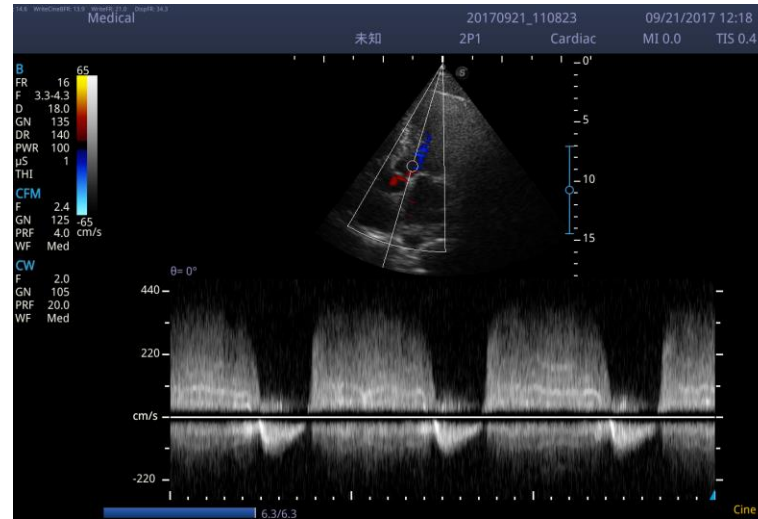


SonoScape S8Exp (BET). Допплеровские режимы

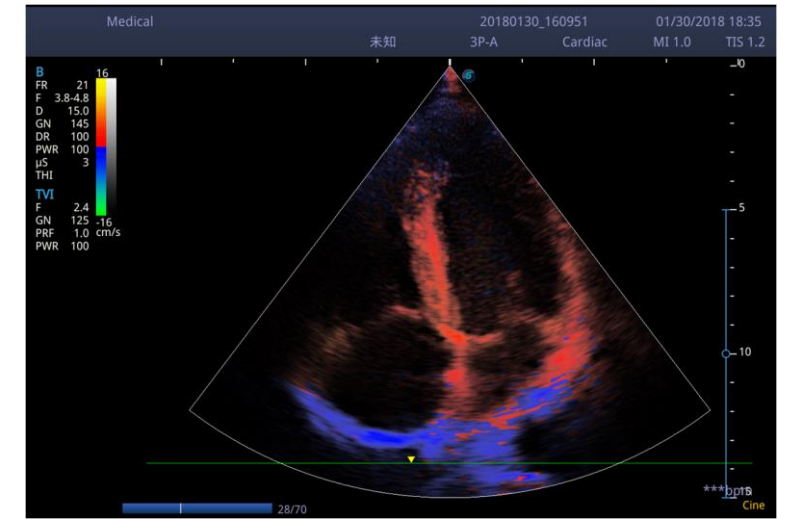
SonoScape



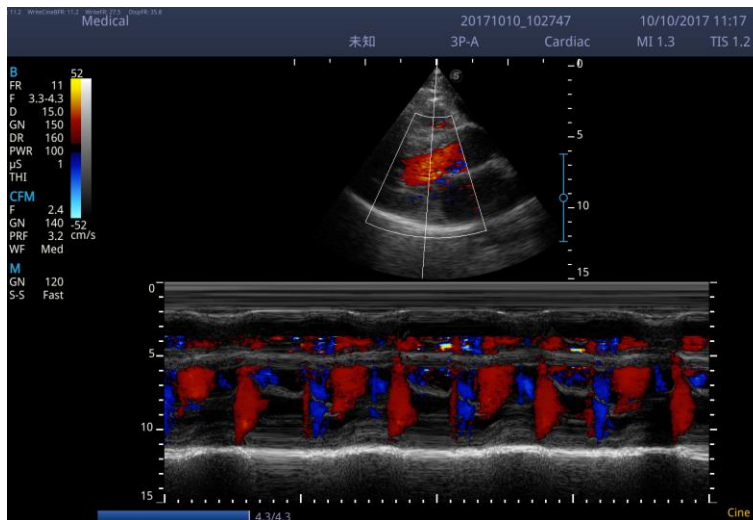
Импульсно-волновой доплер



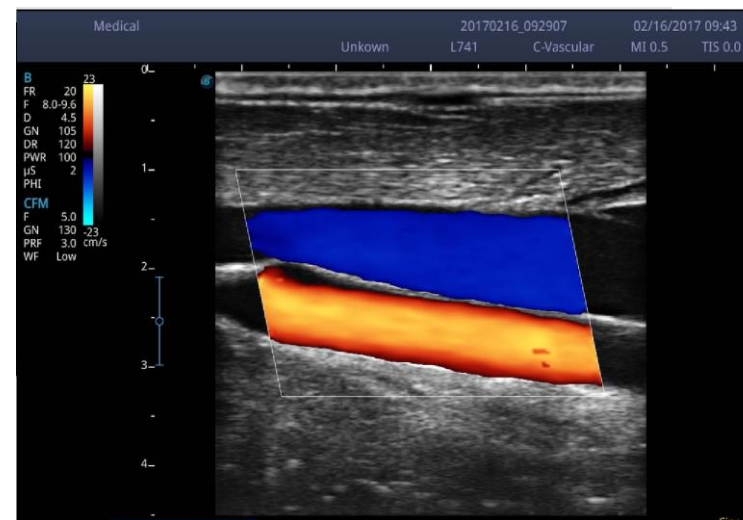
Постоянный доплер



Тканевой доплер




Цветной М-режим



Цветной доплер



 +7(495)926-55-35

 moscow@sonoscape.ru

 sonoscape.ru

SonoScape



 [sonoscape_rus](https://www.instagram.com/sonoscape_rus)

 [sonoscape_rus](https://vk.com/sonoscape_rus)

 [sonoscaperus](https://www.facebook.com/sonoscaperus)

 [sonoscape-ru](https://www.youtube.com/sonoscape-ru)

