



QBit 10





- Ультразвуковая система со сверхтонкой компактной сенсорной панелью, представляющая собой превосходный инструмент для оптимизации процесса и упрощения клинического скрининга.
- Система является объединением современных достижений в области разработки и модернизации аналогичных систем, а также специализированного комплекса тщательно проработанных функций

10.1-дюймовая сенсорная HD панель

- Сверх чувствительный
- Настраиваемый интерфейс
- Эргономичное исполнение обеспечивает всестороннюю визуализацию под разными углами.



19-дюймовый HD LED монитор,
поворачивающийся на $\pm 90^\circ$



Инновационный энергосберегающий
источник света

Адаптивная панель управления
поворачивающаяся на $\pm 45^\circ$ с
регулировкой по высоте (0-15 см)

Отдельно-выделенное место
для видео-принтера



Полноценный набор:
Инновационное сервисное решение
Быстрый • Легкий • Надежный • Доступный



Интеллектуальный режим ожидания
· Интеллектуальное управление позволяет
продлить время работы батареи
· Мгновенное включение питания

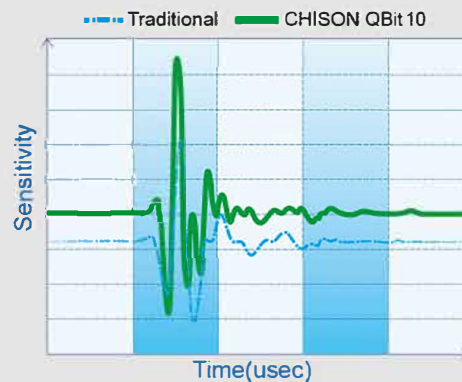
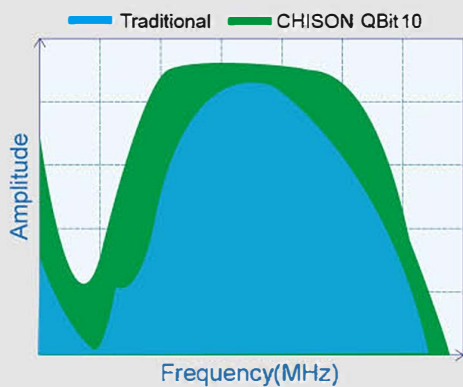
Встроенная батарея



Детальный обзор функций и приложений

Технология Одиночного кристалла

- CHISON QBit 10 использует новейшие достижения в технологии производства преобразователей, которые имеют более широкую полосу пропускания, более высокую чувствительность и лучшее соотношение сигнал/шум, обеспечивая превосходную анатомическую детализацию для пользователей, обеспечивая отличное разрешение и проникающую способность, особенно при сложном сканировании.



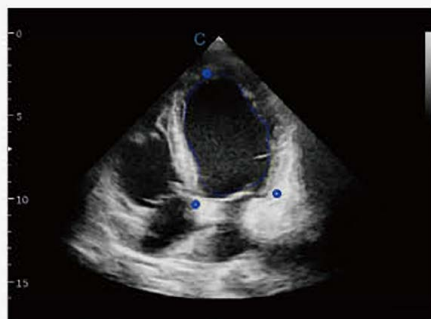
Широкоугольный трансвагинальный датчик

- Чрезвычайно широкий угол обзора до 210°.
- Обеспечивает намного больше диагностической информации.
- Экономия времени, повышенная эффективность.



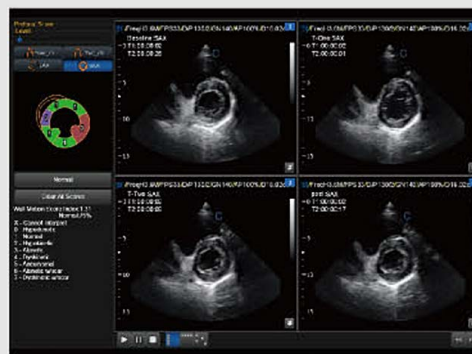
Отслеживание ЛЖ

- Новый не инвазивный метод оценки общей и полостной функций левого желудочка (ЛЖ).



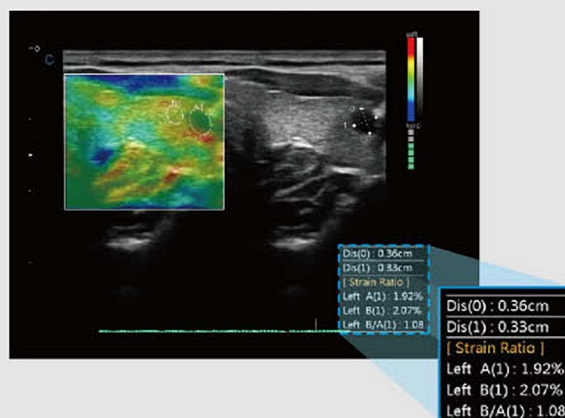
Стресс-эхо

- Помогает подтвердить или исключить заболевания коронарной артерии.
- Пациенты с закупорками коронарных артерий могут иметь минимальные симптомы во время отдыха или не иметь их вообще.
- Симптомы и признаки болезни сердца могут быть обнаружены путем воздействия стресса на сердце.



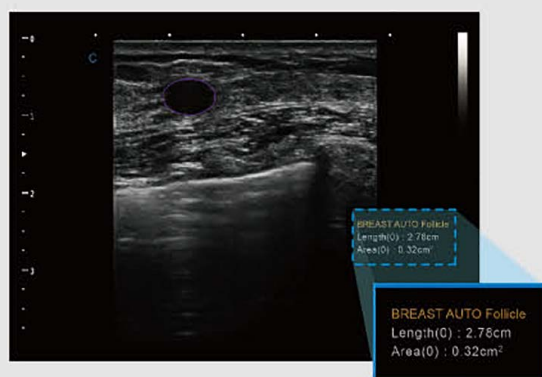
Количественная эластография

- Показывает эластичность различных тканей в разных цветах.
- Предоставляет больше клинической информации, особенно для мягких тканей.
- Измерение отношения деформаций дает количественное соотношение между средней деформацией выбранной области и соседней нормальной области ткани.



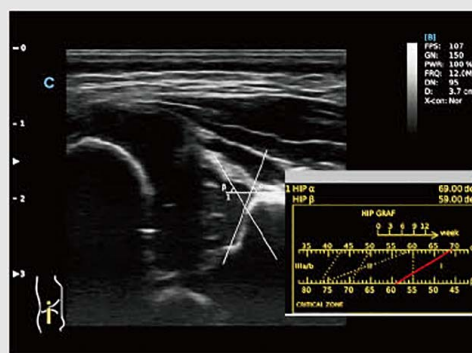
Автоматическое обследование молочной железы

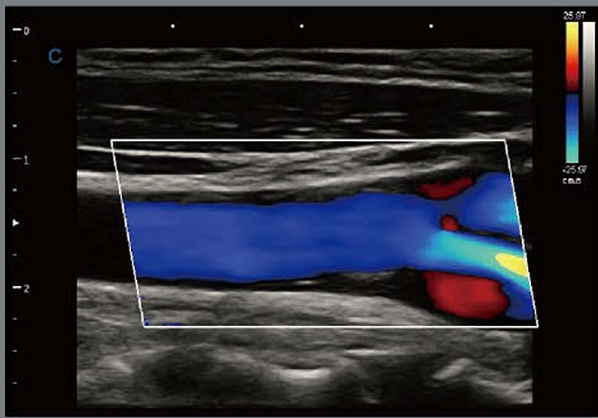
- Автоматическое определение повреждений молочной железы.
- Указание размеров.
- Эффективен для диагностики.



Умная HIP диагностика

- Использование кривых для диагностики тазобедренного сустава (особенно полезно при биопротезировании), помогает врачу осуществлять более легкую и точную диагностику во время педиатрического сканирования тазобедренного сустава.
- Разный угол указывает на разный уровень деформации тазобедренного сустава, который легче и понятнее видеть с помощью кривых. (I, II, D, IIIa, IIIb).





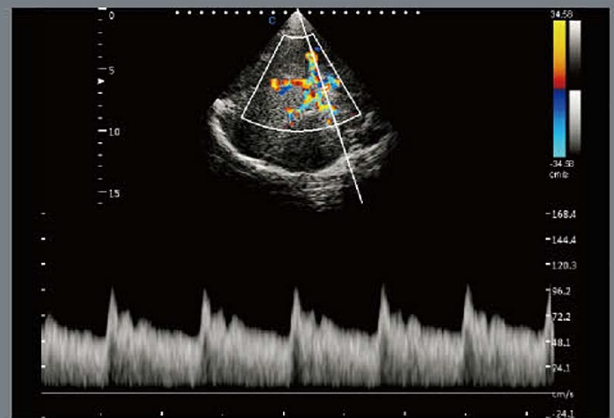
Carotid Plaque, C Mode



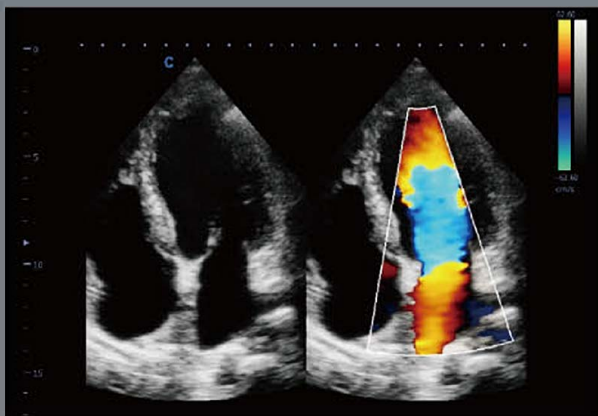
Papillary Short Axis View, B Mode



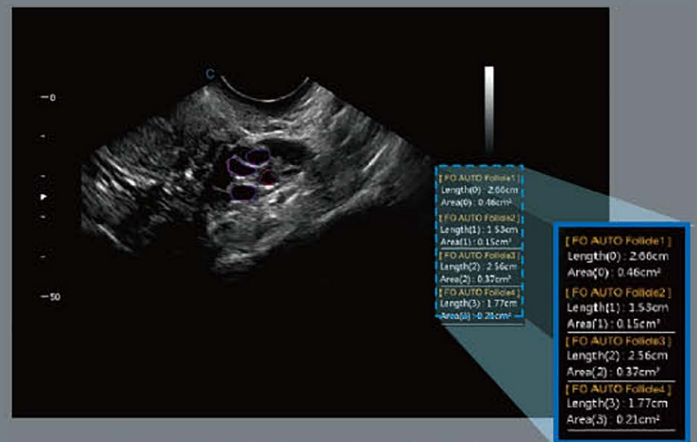
Fetal Face, Virtual HD



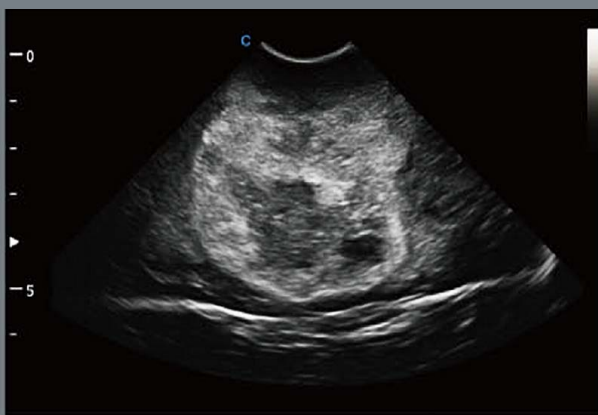
Transcranial, PW Mode



Four Chambers View, B/BC Mode



Auto Follicle Detection, B Mode



Pediatric Cerebral Tumor, B Mode



Hydronephrosis, B Mode



2.0-6.8 МГц Конвексный датчик:
D3C60L



2.0-8.0 МГц Фазированный датчик:
D5P64L



2.0-6.8 МГц Объемный датчик:
V4C40L



1.5-2.5 МГц Карандашный датчик:
D2D16L



4.0-15.0 МГц Линейный датчик:
D7L40L



4.0-6.0 МГц Чреспищеводный датчик:
T5P64L



7.0-15.0 МГц Линейный датчик:
D12L40L



4.0-6.0 МГц Чреспищеводный датчик:
MT5P48L



4.0-15.0 МГц Линейный датчик:
D8L50L(50мм)



4.0-12.0 МГц трансвагинальный датчик:
D6C12L



4.0-15.0 МГц Линейный датчик:
D7L40L(192)



4.0-15.0 МГц трансвагинальный датчик:
D7C10L



4.0-10.7 МГц Интраоперационный датчик:
D10L30L



4.0-15.0 МГц Транс-Ректальный датчик:
D7L40L-REC



1.0-5.3 МГц Фазированный датчик:
D3P64L



2.0-6.8 МГц Микро-конвексный датчик:
D3C20L

CHISON Medical Technologies Co., Ltd.

